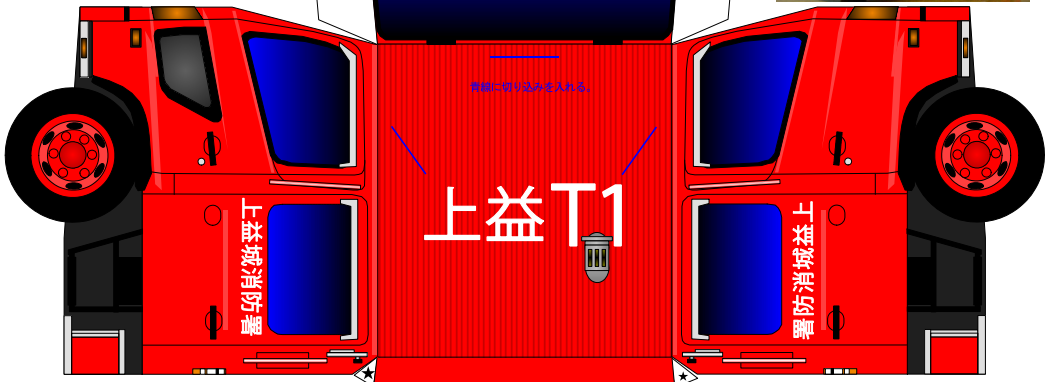


上益城消防本部

タンク車



完成写真



上益T1

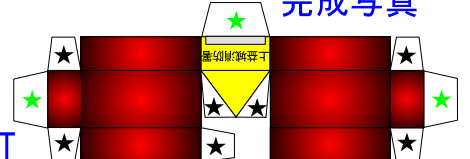
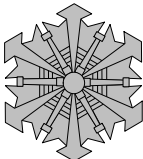
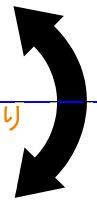
用意するもの

- はさみ
- カッター
- 定規
- ビンセット
- つまりよじ
- または
- 両面テープ
- 等

★印は「のりつけ」です。
 ☆印は「さしこみ」です。
 はじめにパトライトを
 組み立てよう！
 車体はバンパーから
 組み立てよう！
 完成したら写真と
 比べてみよう！



たにおり



赤色灯



この消防車ペーパーキットの
 著作権は、名古屋市の加藤裕康さん
 〔E-mail: hiroyasu.kato@fky.com〕
 にあり、本人の承諾を得て上益城消
 防本部が車面表示等の一部改変と印
 刷及び配布を行っています。配布を
 禁じます。
 お問い合わせは
 〒861-3206
 熊本県上益城郡御船町辺田見406-1
 上益城消防本部 警防課 1955
 電話 096-282-1955

© hirokato@ekiura

火あそびは ぜったいこやめようねー！

