

平成28年版

消 防 年 報



上益城消防組合

はじめに

この年報は、上益城消防組合（御船町、嘉島町、甲佐町、山都町）の消防現況および平成28年中の消防業務に関する諸般の事項を集録し、将来の参考に資するとともに消防事情を広く一般に紹介するため編集したものであります。

なお、この年報の統計資料は、原則として暦年をもって表わし、予算に関係ある事項については、会計年度で作成し、それ以外のものについては当該表にそれぞれ記載した年月日をもって表わしてあります。

平成 29 年 6 月

**** 目 次 ****

1. 管内概況

(1) 位置と地勢	1
(2) 組合の主な経過	2

2. 総務

(1) 議会の組織	9
(2) 組合の組織	9
(3) 消防本部(署)編成	10
(4) 消防本部の分掌事務	11
(5) 消防署の分掌事務	13
(6) 管内人口の推移	15
(7) 階級別職員の定数と実数及び年令構成状況	15
(8) 消防本部(署)職員配置状況	16
(9) 職員の教養実施状況	17
(10) 平成29年度一般会計予算	18

3. 警防

(1) 消防力現勢配置図	19
(2) 管内消防現勢力	20
(3) 消防活動用機械器具等	21
(4) 管内町別、地区別消防水利の状況	22

4. 予防

(1) 防火対象物一覧表	24
(2) 防火対象物及び予防査察状況	25
(3) 年別建築確認数調	26
(4) 建築確認申請同意状況	27
(5) 年別防火管理者資格取得講習会の状況	27

(6) 火災予防条例等に基づく届出状況	. - - - - - - - - - - - - -	28
(7) 危険物製造所等の町別設置状況	. - - - - - - - - - - - - -	29
(8) 製造所等に対する立入検査実施状況	. - - - - - - - - - - - - -	29
(9) 独居老人家庭訪問件数	. - - - - - - - - - - - - -	30
(10) 住民指導状況	. - - - - - - - - - - - - -	30

5. 火災統計

(1) 7年間の町別火災発生状況	. - - - - - - - - - - - - -	32
(2) 町別火災発生状況	. - - - - - - - - - - - - -	32
(3) 町別火災概況	. - - - - - - - - - - - - -	33
(4) 月別火災概況	. - - - - - - - - - - - - -	34
(5) 月別、曜日別火災発生状況	. - - - - - - - - - - - - -	35
(6) 気象別による火災発生状況	. - - - - - - - - - - - - -	35
(7) 覚知別出場件数	. - - - - - - - - - - - - -	35
(8) 時刻別火災発生状況	. - - - - - - - - - - - - -	36
(9) 5年間の火災発生件数及び損害額	. - - - - - - - - - - - - -	36
(10) 火災原因別概況	. - - - - - - - - - - - - -	37

6. 救急統計

(1) 年別、町別救急出動状況	. - - - - - - - - - - - - -	38
(2) 年別救急出動件数と搬送人員	. - - - - - - - - - - - - -	39
(3) 傷病別出動件数と搬送人員	. - - - - - - - - - - - - -	39
(4) 救急隊員が行った応急処置件数	. - - - - - - - - - - - - -	40
(5) 覚知別出動状況	. - - - - - - - - - - - - -	41
(6) 町別救急発生状況	. - - - - - - - - - - - - -	41
(7) 曜日別月別救急出場件数	. - - - - - - - - - - - - -	42
(8) 時間別救急出場件数	. - - - - - - - - - - - - -	43

(9) 事故種別年齢区分別傷病程度別搬送人員	・ - - - - - - - - - - - - - - - -	44
(10) 町別救助出動状況	・ - - - - - - - - - - - - - - - -	45

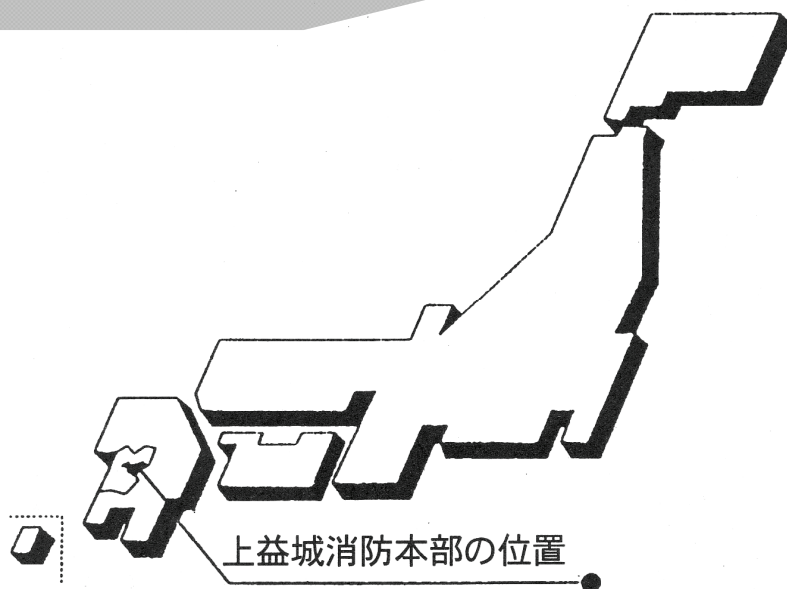
7, 消 防 団

(1) 消防団の機構と担当地域	・ - - - - - - - - - - - - - - - -	46
(2) 年 令 別 団 員 数	・ - - - - - - - - - - - - - - - -	50
(3) 階 級 別 団 員 数	・ - - - - - - - - - - - - - - - -	50
(4) 団 員 報 酬 状 況	・ - - - - - - - - - - - - - - - -	51
(5) 勤続年数別団員数	・ - - - - - - - - - - - - - - - -	51

8, 自 主 防 災 組 織

(1) 幼年消防クラブ	・ - - - - - - - - - - - - - - - -	52
(2) 少年消防クラブ	・ - - - - - - - - - - - - - - - -	52

1. 管内概況



管内町情勢

(平成29年4月1日現在)

町名	御船町	嘉島町	甲佐町	山都町	合計
シンボル					
面積	99.03 km ²	16.65 km ²	57.93 km ²	544.67 km ²	718.28 km ²
人口	17,225 人	9,139 人	10,894 人	15,655 人	52,913 人
世帯数	7,013 戸	3,379 戸	4,277 戸	6,588 戸	21,257 戸
町花	ふじ	コスモス	きく	カタクリ	-
町木	もっこく	もくせい	きんもくせい	もみじ	-
町鳥	-	ひばり	-	オオルリ	-

(1) 位置と地勢

上益城消防組合消防本部は、熊本市の東南約16kmの御船町に位置している。いわゆる上益城消防署の管轄する御船町、嘉島町、甲佐町のほぼ中心地となっている。これより東部に山都消防署の管轄する山都町が大きく伸び、組合4町の総面積は718.28km²である。

上益城消防署管内3町の地勢は、熊本平野に接続しながら、緑川、御船川、矢形川に沿って湾曲状に入りこみ、次第に中山間地帯となっており、その北部は、熊本市消防局管内に属する益城町から熊本市に隣接し、西部から南部にかけては、緑川を隔てて熊本市南区富合町及び城南町、下益城郡美里町に接している。

また、山都消防署管内1町は、宮崎県五ヶ瀬町、椎葉村と接し、阿蘇南外輪山から九州山地の脊梁までを圏域としている。標高は、300m～900mにあり地形的な変化に富み、多種多様な自然と先人の残した多くの遺産や歴史が残っている。面積は、544.67km²を有し、東西約33km、南北約27kmにも及び、県内屈指の面積を誇る町である。

総じて道路交通は、九州縦貫自動車道の御船インターに接続する国道445号線と松橋インターへの国道218号線を中心に縦横に県道が整備され、これより更に町道が僻遠の地域まで整備されており、広域消防活動の動脈となっている。

(2) 組合の主な経過

年	月	主 な 事 項	
49	4	消防組織法第10条による政令指定 仮庁舎を御船町役場内に置く。 職員10名採用	
	5	仮庁舎を上益城農業改良普及事務所跡に移転	
	7	職員19名採用	
	8	消防ポンプ自動車(BD-1型)1台購入	
	9	消防本部(署)庁舎建設起工式 水槽付消防ポンプ自動車(A-1型)1台購入	
	10	上益城消防署開庁式、同日実働開始 消防自動車2台、救急車1台、指令車1台、職員29名	
	50	3	消防本部(署)庁舎落成、移転
		4	職員17名採用
		7	職員1名採用
		8	矢部分署庁舎建設起工式
9		矢部分署仮庁舎にて実働開始 消防自動車1台、小型ポンプ積載車、救急車1台 指令車1台、職員18名(定員47名) 職員5名採用(定員52名)	
51	1	矢部分署庁舎落成、移転	
	4	日本損害保険協会から救急車3B型寄贈	
	6	熊本県共済農業協同組合から救急車1B型寄贈 全国消防協会から広報車の寄贈	
	11	九州自動車道御船インター開通により、高速道路救急業務開始	
52	3	救急車(2B型)1台購入	
	6	殉職者1名	
53	3	職員1名退職	
	4	職員5名採用(定員55名) 本署に非常用発電機設備	
	10	九州自動車道松橋インター開通に伴う消防相互応援協定調印	
54	8	矢部分署指令車更新	
	11	消防緊急通報電話集約システム機設置(本署)	
55	4	消防本部に課制を布す 矢部分署訓練場拡張工事	
	10	消防緊急通報電話集約システム機設置(分署)	
56	3	消防長 奥田盛人氏退任	
	4	御船町建設課長 高本明氏消防長就任	
	8	救助用船外機付ボート(6人乗り)1艇購入	
57	4	職員5名採用(定員60名)	

年	月	主 な 事 項
57	8	本署車庫増築
58	8	日本消防協会から救急車(2B型)寄贈 職員1名退職
59	4	消防組合設立10周年記念式典
	10	査察車(軽自動車)1台購入 職員1名補充採用(定員60名)
61	3	消防ポンプ積載車1台購入 消防庁長官竿頭綬受章(3月5日) 消防長 高本明氏退任
	4	御船町建設課長 門岡武美氏消防長就任
	12	CD-1型普通消防ポンプ自動車1台購入
62	4	日本損害保険協会からBD-1型普通消防ポンプ自動車寄贈
	7	消防指令車(分署)1台購入
	9	山之内製薬株式会社から救急車(2B型)寄贈
63	9	熊本県総合防災訓練(甲佐町)
平成		
元	3	水槽付消防ポンプ自動車(A-II型)1台購入
	3	消防長 門岡武美氏退任
	4	消防本部次長 柿本弘之氏 消防長に就任
	4	職員1名補充採用(定員60名)
	9	矢部分署を矢部消防署に昇格
	11	日本防火協会から防火広報車(2,000cc)寄贈
2	3	上益城消防署長 栗永哲夫氏退任
	4	職員1名補充採用(定員60名)
	11	救助資機材(スプレッダー、カッター)購入、上益城消防署に配置
3	3	救助用ゴムボート(6人乗り)1隻購入 上益城消防署長 岩永磨氏退任
	4	職員1名補充採用(定員60名)
	7	潜水具購入 2名分
	11	救急車(ニッサン)1台購入
	12	矢部消防署、矢部町の独居老人と消防署を結ぶ緊急通報システム運用開始
4	3	日本損害保険協会から救急車(2B型)寄贈 上益城消防署、御船町、嘉島町、甲佐町の独居老人と消防署を結ぶ緊急通報システム運用開始 上益城消防本部消防長 柿本弘之氏退任 " 次長 坂井莊六氏退任
	4	消防本部総務課長 福田孝治氏 消防長就任 職員2名補充採用(定員60名) 職員2名採用(定員62名)

年	月	主 な 事 項
4	5	救助資機材(スプレッター、カッター)購入、矢部消防署に配置
	7	潜水具購入 2名分
5	3	上益城消防本部消防長 福田孝治氏退任 職員1名退職
	4	消防本部総務課長 福田満興氏 消防長就任 職員2名補充採用(定員62名) 職員2名採用(定員64名)
	10	防火管理者講習会(62名受講)
6	3	通信室拡張
	4	職員1名採用(定員65名) 三部制施行
	9	無線中継局移動
7	10	消防組合設立20周年記念式典
	7	潜水具購入 2名分
	10	本部庁舎車庫増築
	11	第1回上益城幼年消防フェア
	12	救助工作車購入
8	3	熊本県共済農協連合会から救急車(2B型)寄贈
	4	職員3名採用(定員68名)
	6	指令車(矢部消防署)更新
	8	防火管理者講習会(44名受講)
	11	第2回上益城幼年消防フェア 初の救急救命士誕生(1名) 緊急消防援助隊九州ブロック合同訓練参加(合志町)
9	8	防火管理者講習会(46名受講)
	11	第3回上益城幼年消防フェア
10	3	高規格救急車購入
	4	救急救命士誕生1名(計2名)
	9	熊本県総合防災訓練参加(嘉島町)
	10	日本損害保険協会から水槽付消防ポンプ自動車(A-1型)寄贈
11	11	第4回上益城幼年消防フェア 救急救命士誕生1名(計3名)
	3	日本消防協会から救急車(2B型)寄贈
	8	防火管理者講習会(45名受講)
	11	救急救命士誕生1名(計4名) 第5回上益城幼年消防フェア
	12	上益城消防本部消防長 福田満興氏退任
12	3	上益城消防本部消防長 福田満興氏退任
	4	消防本部総務課長 住田守氏 消防長就任 職員1名補充採用(定員68名)

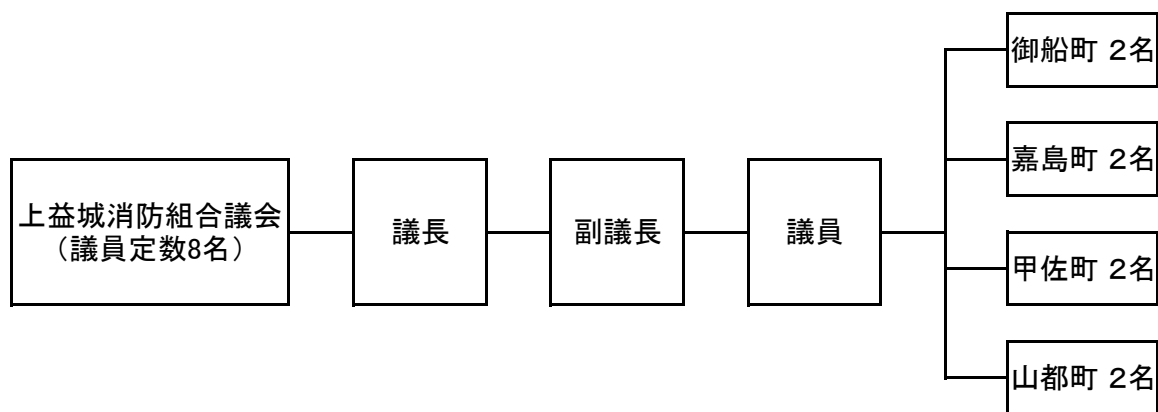
年	月	主 な 事 項
12	4	救急救命士誕生1名(計5名)
	11	救急救命士誕生1名(計6名) 第6回上益城幼年消防フェア 救助積載車(資器材搬送車)購入
13	4	救急救命士誕生1名(計7名)
	8	防火管理者講習会(50名受講)
	11	救急救命士誕生1名(計8名) 第7回上益城幼年消防フェア
14	2	CD-II型普通消防ポンプ自動車1台購入
	3	職員1名退職
	4	職員1名補充採用(定員68名) 救急救命士誕生1名(計9名)
	11	第8回上益城幼年消防フェア
	11	救急救命士誕生1名(計10名)
15	2	高規格救急自動車購入
	4	職員1名採用(定員69名) 救急救命士誕生1名(計11名) 熊本県防災消防航空隊派遣(1名)
	11	第9回幼年消防フェア 救急救命士誕生1名(計12名)
	11	救急救命士誕生1名(計13名) 嘉島保育園幼年消防クラブ結成
16	2	水槽付消防ポンプ自動車(災害対応1-B型)更新
	3	消防庁長官表彰旗受章(3月4日)
	4	指令2号車(上益城消防署配備)更新 資機材搬送車(上益城消防署)購入 第27回熊本県消防職員意見発表会(矢部町通潤山荘)
	11	救急救命士誕生1名(計13名) 嘉島保育園幼年消防クラブ結成
	2	山都町(矢部町、清和村、阿蘇郡蘇陽町)誕生に伴い蘇陽分駐所が編入 上益城消防組合矢部消防署が上益城消防組合山都消防署に、蘇陽分駐所が上益城消防組合山都消防署蘇陽出張所となり、1本部2署1出張所として業務開始 阿蘇広域消防本部から5名転入(定員74名)、4名派遣職員 鏡山無線中継所設置
	4	職員3名採用(定員77名) 消防長 住田 守氏退任 消防本部総務課長 梶原光生氏 消防長就任
	6	職員1名退職 山都消防署通信室増改築
12	熊本県下一斉携帯電話直接受信方式運用開始	
18	3	職員1名退職
	4	職員3名補充採用(定員77名)

年	月	主 な 事 項
18	4	職員1名採用(定員78名)
	6	職員1名退職
	9	職員1名退職
	12	日本損害保険協会から高規格救急車寄贈
19	3	職員1名退職
	3	救急救命士誕生1名(計14名)
	4	職員4名採用(定員79名)
20	9	第1回消防フェア(嘉島町イオンモール熊本)
	2	職員1名退職
	3	職員3名退職 消防長 梶原光生氏退任
	4	消防本部総務課長 木戸内憲明氏 消防長就任 職員4名採用(うち救命士1名)(定員79名) 救急救命士誕生1名(計15名)
	7	広報車(上益城消防署)更新
	11	第2回消防フェア(嘉島町イオンモール熊本)
	21	3
4		職員4名採用(うち救命士1名)(定員82名)
6		職員1名退職 広報車(蘇陽出張所)更新
11		第3回消防フェア(嘉島町イオンモール熊本)
22	3	職員4名退職
	4	職員6名採用(うち救命士1名)(定員83名) 第33回熊本県消防職員意見発表会(御船町カルチャーセンター)
	10	第4回消防フェア(嘉島町イオンモール熊本)
23	3	東日本大震災で被災地仙台市へ熊本県緊急消防援助隊として職員17名派遣 職員2名退職
	4	職員4名採用(定員85名) 救急救命士誕生1名(計18名)
	7	指令車(山都消防署)更新
	10	東日本大震災派遣により全国消防長会会長表彰受賞
	11	東日本大震災派遣により総務大臣表彰受賞
	24	2
3		職員5名退職 消防長 木戸内憲明氏退任
4		消防本部総務課長 佐村誠也氏 消防長就任 職員3名採用(定員83名)
8		職員1名退職(定員82名)
10		第5回消防フェア(嘉島町イオンモール熊本)
25	1	アステラス製薬より高規格救急車寄贈(1月29日、寄贈式)
	3	職員2名退職
	4	職員5名採用(定員85名) 救急救命士誕生1名(計19名)

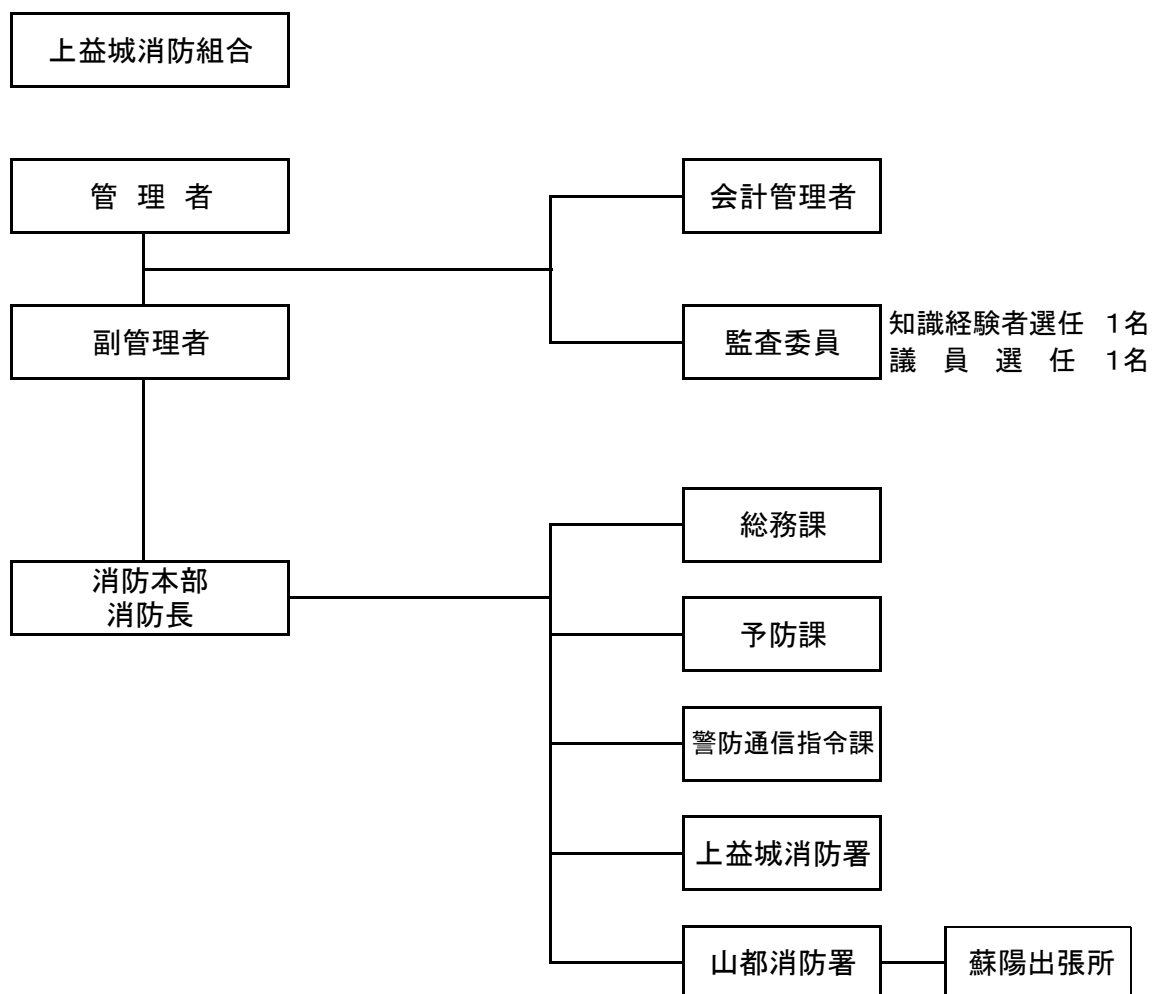
年	月	主 な 事 項
25	10	第6回消防フェア(嘉島町イオンモール熊本)
26	3	職員4名退職(うち救命士1名含む) 消防長 佐村誠也氏退任
	4	職員4名採用(定員85名) 上益城消防署長 藤瀬幸広氏 消防長就任 救急救命士誕生1名(計19名)
	5	消防本部(署)庁舎建設起工式
	10	第7回消防フェア(嘉島町イオンモール熊本)
27	3	消防本部(署)庁舎建設竣工 職員5名退職 消防長 藤瀬幸広氏退任
	4	職員9名採用(定員90名) 消防本部総務課長 藤本公一氏 消防長就任 救急救命士誕生1名(計20名)
	7	消防本部(署)開庁式・落成式 高機能消防指令センター開設 消防課制を導入し運用開始
	10	第8回消防フェア(嘉島町イオンモール熊本)
28	3	消防本部(署)太陽光発電設備設置 職員8名退職(うち救命士2名含む) 消防長 藤本公一氏退任
	4	職員6名採用(定員90名) 消防本部次長 荒木宗臣氏 消防長就任 救急救命士誕生2名(計20名) 熊本地震 前震発生(4月14日 21時26分 マグニチュード6.5) 本震発生(4月16日 1時25分 マグニチュード7.3)
	10	第9回消防フェア(嘉島町イオンモール熊本)
29	1	山都消防署 高規格救急車 購入
	3	蘇陽出張所 消防ポンプ自動車(CD-I型) 購入 職員4名退職(うち救命士1名含む) 消防長 荒木宗臣氏退任
	4	職員4名採用(定員90名) 職員1名再任用 消防本部警防通信指令課長 中富一氏消防長就任 救急救命士誕生2名(計22名)

2. 総務

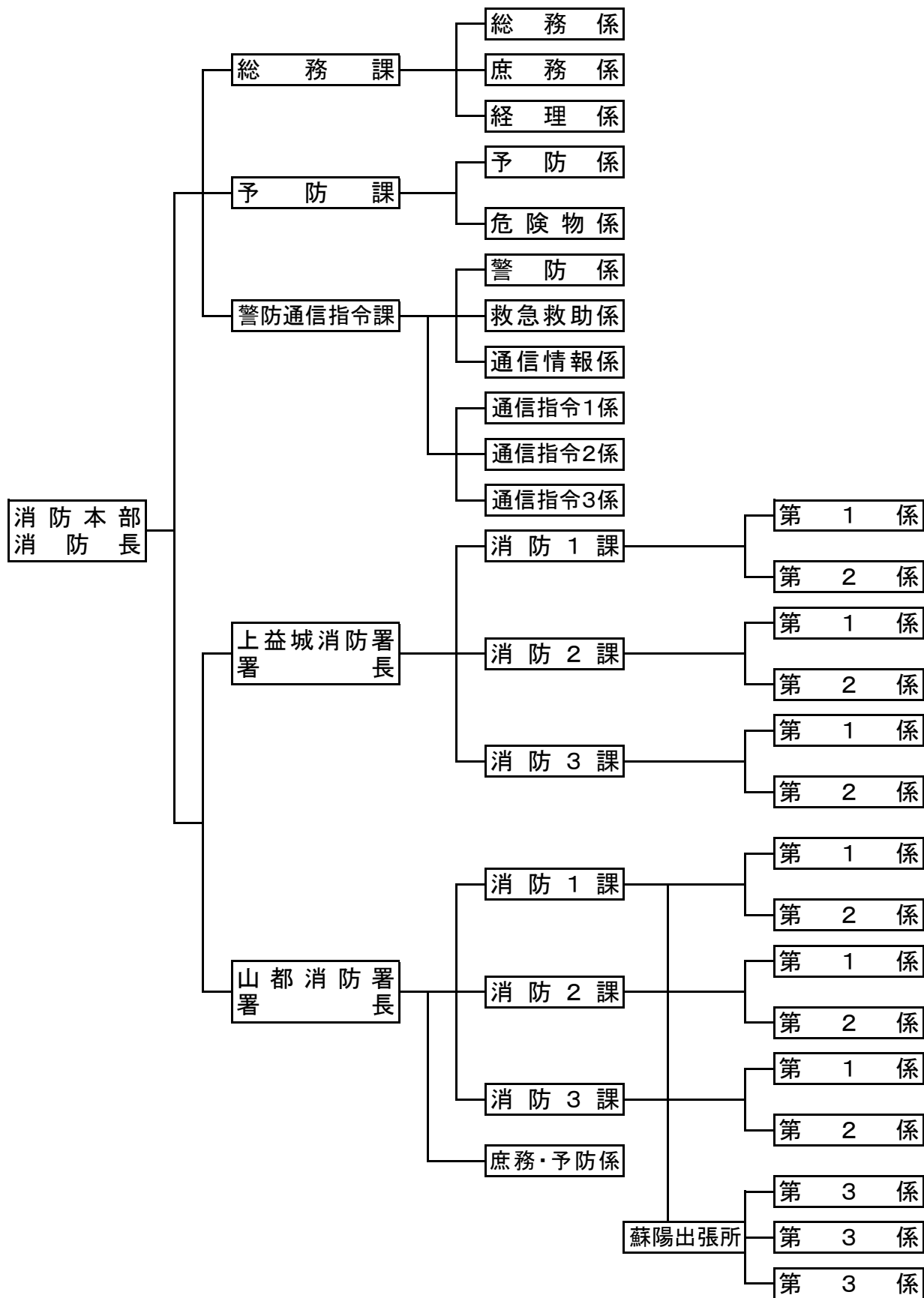
(1) 議会の組織



(2) 組合の組織



(3) 消防本部(署)編成



(4) 消防本部の分掌事務

総務課

- 1 議会及び監査に関すること。
- 2 公印の保管に関すること。
- 3 文書の収発及び保存に関すること。
- 4 消防組織、機構その他重要事項の調査及び研究に関すること。
- 5 服務、身分、賞罰等に関すること。
- 6 共済及び福利厚生に関すること。
- 7 人事及び給与に関すること。
- 8 公務災害に関すること。
- 9 服制及び被服その他貸与品に関すること。
- 10 消防長会及びその他団体に関すること。
- 11 条例、規則、規程等の制定改廃等に関すること。
- 12 予算及び決算に関すること。
- 13 消防職員委員会に関すること。
- 14 消防施策の総合企画に関すること。
- 15 補助事業に関すること。
- 16 市町村消防施設整備計画に関すること。
- 17 財産及び重要備品の管理に関すること。
- 18 研修に関すること。
- 19 入札執行事務に関すること。
- 20 消防統計に関すること。
- 21 広聴・広報に関すること。
- 22 構成町との連絡調整に関すること。
- 23 他の課に属しないこと。

予防課

- 1 火災予防施策の企画立案に関する事。
- 2 火災予防の規制に関する事。
- 3 火災の原因及び損害調査に関する事。
- 4 消防用設備等の指導及び規制に関する事
- 5 建築確認等の指導に関する事。
- 6 防火管理に関する事。
- 7 火災予防広報に関する事。
- 8 防火団体の指導及び育成に関する事。
- 9 住宅防火対策に関する事。
- 10 予防・危険物統計に関する事。
- 11 危険物の規制に関する事。
- 12 危険物取扱者等の指導に関する事。
- 13 査察及び違反処理に関する事。
- 14 危険物災害等の原因調査及び報告に関する事。
- 15 液化石油ガスその他高圧ガスの指導に関する事。
- 16 火薬類その他特殊な物質の指導に関する事。

警防通信指令課

- 1 消防計画の策定及び改廃等に関する事。
- 2 警防施策及び総合防災訓練の企画立案に関する事。
- 3 相互応援協定及び緊急消防援助隊に関する事。
- 4 救急・救助その他の災害に関する事。
- 5 消防戦術の調査研究に関する事。
- 6 消防機械器具の装備、整備、研究及び運用技術に関する事。
- 7 防災に関する事。

- 8 消防訓練及び安全管理に関すること。
- 9 各種協議会等の訓練指導に関すること。
- 10 火災、救急救助その他災害出場の指令統制に関すること。
- 11 消防通信及び消防通信施設の管理運用に関すること。
- 12 災害、支援情報等の情報収集及び伝達に関すること。
- 13 気象観測装置の管理運用及び気象情報に関すること。
- 14 火災警報及び火災注意報の発令に関すること。
- 15 消防総合ネットワークの管理運用に関すること。
- 16 消防業務支援システムの管理運用及び各種統計に関すること。
- 17 情報セキュリティ対策に関すること。
- 18 内部情報システムの管理運用に関すること。
- 19 ホームページの管理に関すること。

(5) 消防署の分掌事務

総務係

- 1 公印の保管に関すること。
- 2 文書の収発及び保存に関すること。
- 3 署の運営に関すること。
- 4 庁舎の管理及び物品の保管に関すること。
- 5 消防団との連絡調整に関すること。
- 6 予算の経理及び執行に関すること。
- 7 手数料の徴収に関すること。
- 8 その他総務業務に関すること。
- 9 他の係に属さないこと。

予防係

- 1 火災予防の対策及び普及に関すること。
- 2 建築物の建築確認許可に対する同意事務に関すること。

- 3 予防査察に関する事。
- 4 消防用設備等の研究指導に関する事。
- 5 防火管理に関する事。
- 6 危険物の規制に関する事。
- 7 火災予防条例、規則、規程等の規制に関する事。
- 8 液化石油ガスその他高圧ガスの防火指導に関する事。
- 9 火災調査等に関する事。
- 10 防火団体の指導及び育成に関する事。
- 11 予防・危険物統計に関する事。
- 12 その他予防業務に関する事。

警防係

- 1 警防施策、調査報告及び防ぎよに関する事。
- 2 職員及び団員の非常招集に関する事。
- 3 救急及び救助その他災害業務に関する事。
- 4 各種車両等及び資機材器具の更新、整備及び管理に関する事。
- 5 消防訓練及び指導並びに安全管理に関する事。
- 6 道路及び気象情報に関する事。
- 7 市町村消防施設整備計画に関する事。
- 8 開発行為に関する事。
- 9 救急・救助統計に関する事。
- 10 その他警防及び救急業務に関する事。

消防1・2・3係

- 1 上記分掌事務のうち、署長が指定する事務に関する事。

(6) 管内人口の推移

(各年4月1日現在)

年 度		25	26	27	28	29
人 口	計	55,589	55,049	54,424	53,881	52,913
	男	26,564	26,327	26,030	25,783	25,310
	女	29,025	28,722	28,394	28,098	27,603
世帯数		21,264	21,419	21,381	21,482	21,257

(7) 階級別職員の定数と実数及び年令構成状況

(平成29年4月1日現在)

区 分	定 数	実 数	階級 \ 年令	18	21	26	31	36	41	46	51	56	計	
				\ 20	\ 25	\ 30	\ 35	\ 40	\ 45	\ 50	\ 55	\ 60		
消 防 吏 員	90	88	消 防 司 令 長									1	1	
			消 防 司 令										6	6
			消 防 司 令 補						7	5	2	2	16	16
			消 防 士 長			3	4	4	1				12	12
			消 防 副 士 長		1	18	1						20	20
			消 防 士	8	21	4							33	33
計	90	88		8	22	25	5	4	8	5	2	9	88	

(8) 消防本部(署)職員配置状況

(平成29年4月1日現在)

所 属		階 級		計	司 令 長	司 令	司 令 補	士 長	副 士 長	消 防 士	事 務 職 員		
消 防 本 部	小 計			28	1	3	8	0	9	7	0		
	消 防 長			1	1								
	総 務 課	課 長			1		1						
		課長補佐兼総務係長			1			1					
		庶 務 係 長			1			1					
		経 理・庶 務 係 主 任			1					1			
		総 務 課 付			6			1		1	4		
	予 防 課	課 長			1		1						
		予 防 係 長			1			1					
		危 険 物 係 長			1			1					
		予 防 危 険 物 係 主 任								1			
	警 防 通 信 指 令 課	課 長			1		1						
		警防係長兼救急救助係長			1			1					
		通信指令室長兼通信情報係長			1			1					
		警防通信情報係主任			1					1			
		防 災 情 報 企 画 係			1			1					
		通 信 指 令 1 係			2					1	1		
		通 信 指 令 2 係			3					2	1		
	通 信 指 令 3 係			3					2	1			
	消 防 署	小 計			60	0	3	8	12	11	26	0	
		上 益 城 消 防 署	署 長			1		1					
			消 防 課 長			3		1	2				
			消 防 1 課 員			9			1	1	3	4	
			消 防 2 課 員			9				2	2	5	
			消 防 3 課 員			9			1	1	3	4	
		山 都 消 防 署	署 長			1		1					
			庶務係長兼予防係長			1			1				
			消 防 課 長			3			3				
消 防 1 課 員				5				2	1	2			
消 防 2 課 員				5				1	2	2			
消 防 3 課 員				5				2		3			
蘇 陽 出 張 所			消 防 1 課 3 係 員			3				1		2	
			消 防 2 課 3 係 員			3				1		2	
	消 防 3 課 3 係 員			3				1		2			
合 計			88	1	6	16	12	20	33	0			

(9)職員の教養実施状況

(平成29年4月1日現在)

区分 年度別	消防大学校							熊本県消防学校														救急救命九州研修所	合計	
	本	上	予	警	救	救	火	初	中	初	特	指	警防科		予防科		救助科		救急科					
	級	級	防	防	助	急	災	任	級	級	殊	導	警	無	予	危	火	救	潜	救	救			標
	幹	幹	防	防	助	急	調	任	幹	幹	災	員	防	線	防	陰	災	助	水	急	急			準
科	科	科	科	科	科	科	科	科	科	科	程	課	課	課	課	課	課	課	課	課	課			
H9年まで	1	2	4	5	1	2	1	75		8		42	18	69	33	2	33	34	15	47	46	6	1	445
H10																	2				4	1	7	
H11																4	2				4	1	11	
H12							1										2				3	2	8	
H13																4					2	2	8	
H14							1										3				2	2	8	
H15						1	1		1								1					2	6	
H16			1									2				2	1	2			1	1	10	
H17							3														1		4	
H18							4					2									1	1	8	
H19							4	2	1					2		2	2				2	1東京	16	
H20							4		2		2				2		2				1		13	
H21							4	1		2				2			2				4		15	
H22							6				2	2				2	2				4	1	19	
H23							4	2		2				2	2		2				6		20	
H24							3		2		2	2					2				6	1	18	
H25							5	2		2				2			2				4	1	18	
H26							4		2		2	2			2	2	2				2	1	19	
H27							9	2						2			2				6	2	23	
H28							6		2								2				6	2	18	
計	1	2	5	5	1	2	2	134	9	18	6	54	24	69	43	8	49	65	17	47	46	65	22	694

(10) 平成29年度一般会計予算

(歳入)

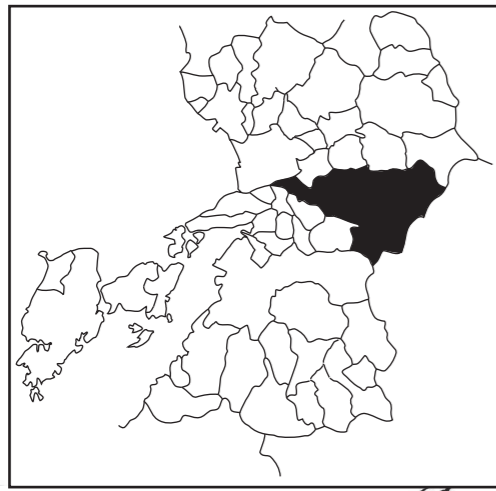
(単位:千円)

款	平成29年度予算額	前年度予算額	比較
分担金及び負担金	838,144	794,275	43,869
救急負担金	4,100	4,100	0
使用料及び手数料	509	509	0
国庫支出金	1	1	0
県支出金	1	1	0
財産収入	152	197	△ 45
繰入金	70,001	78,454	△ 8,453
繰越金	4,000	4,000	0
諸収入	307	340	△ 33
組合債	1	1	0
歳入合計	917,216	881,878	35,338

(歳出)

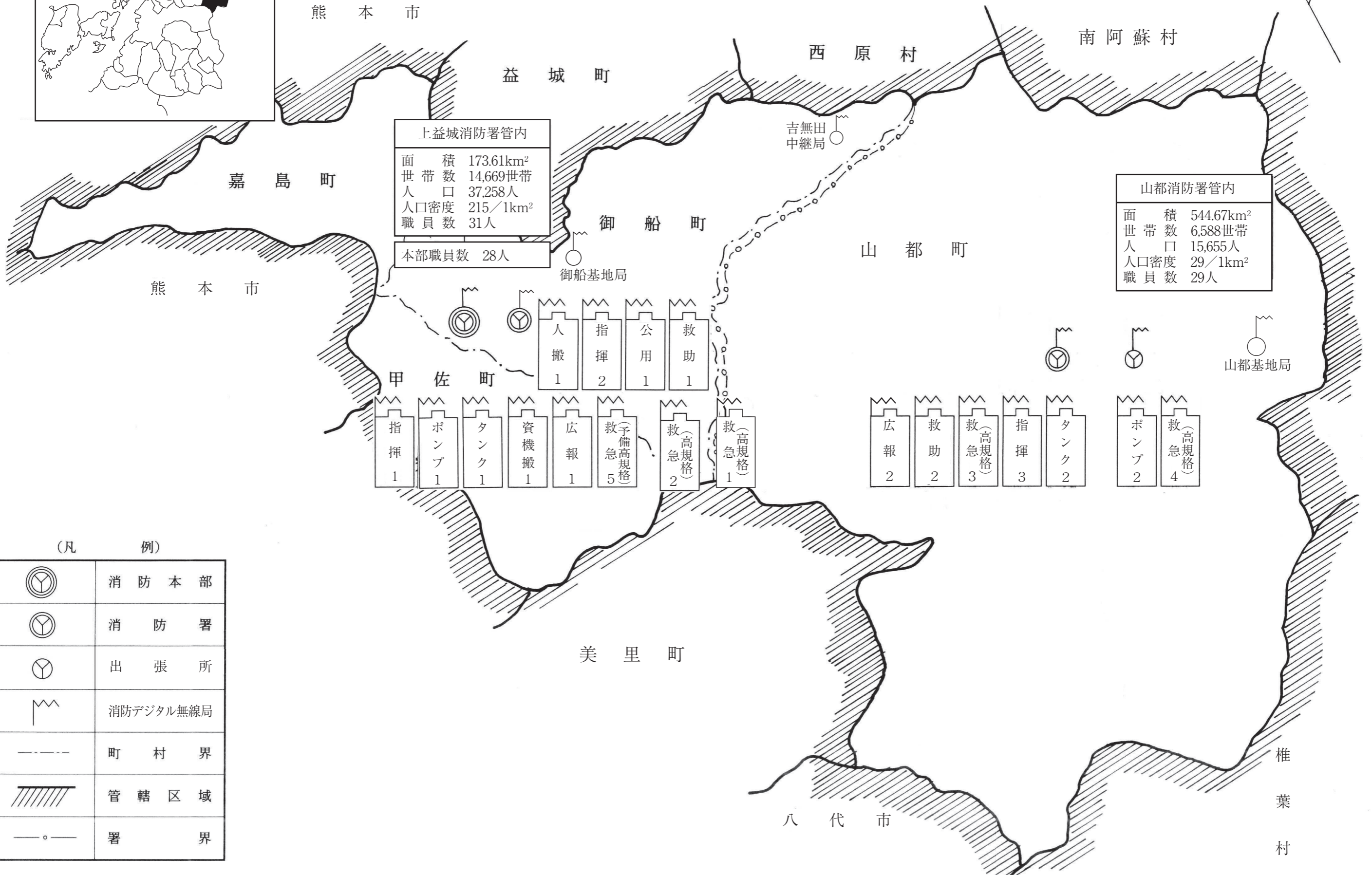
(単位:千円)

款	平成29年度 予算額	前年度 予算額	比較	平成29年度予算額の財源内訳			
				特定財源			一般財源
				国庫支出金	地方債	その他	
議会費	1,093	1,073	20	0	0	0	1,093
総務費	47,622	48,904	△ 1,282	0	0	0	47,622
消防費	753,299	716,699	36,600	2	1	0	753,296
公債費	111,202	111,202	0	0	0	0	111,202
予備費	4,000	4,000	0	0	0	0	4,000
歳出合計	917,216	881,878	35,338	2	1	0	917,213



(1) 消防力現勢配置図

(平成29年4月1日現在)



上益城消防署管内	
面積	173.61km ²
世帯数	14,669世帯
人口	37,258人
人口密度	215/1km ²
職員数	31人
本部職員数 28人	

山都消防署管内	
面積	544.67km ²
世帯数	6,588世帯
人口	15,655人
人口密度	29/1km ²
職員数	29人

(凡 例)

	消防本部
	消防署
	出張所
	消防デジタル無線局
	町村界
	管轄区域
	署界

五ヶ瀬町

宮崎県

3. 警 防

(2) 管内消防現勢力

(平成29年4月1日現在)

町別	項目 総数	分団数	人員	消防車輛及びポンプ状況											
				消防指令車	指揮車	広報車	救助工作車	普通ポンプ車	水槽付ポンプ車	高規格救急自動車	積載車	小型ポンプ	資器材搬送車	人員搬送車	予備車(救急車)
		32	2,021	6	1	3	1	13	3	4	118	98	2	1	1
消防本部			32	1	1									1	1
消防署	上益城消防署		30	1		1	1	2	1	2			1		
	山都消防署		18	1		1			1	1		1	1		
	蘇陽出張所		9					1		1					
御船町		9	425 (0)			1					35	44			
嘉島町		4	376 (1)								13	11			
甲佐町		5	481 (5)					7			22	0			
山都町		14	616 (28)	3				3	1		48	42			

〈 〉は女子団員

(3) 消防活動用機械器具等

(平成29年4月1日現在)

番 号	機 械 器 具 名	数 量
1	指 揮 車	3台
2	広 報 車	2台
3	消 防 ポ ン プ 自 動 車	3台
4	水 槽 付 消 防 ポ ン プ 自 動 車	2台
5	積 載 車 (資 器 材 搬 送 車)	2台
6	救 急 車 (内 高 規 格 救 急 車 5 台)	5台
7	救 助 工 作 車	1台
8	人 員 搬 送 車	1台
9	公 用 車	1台
10	船 外 機	2艇
11	ゴ ム ボ ー ト	1艘
12	1 1 9 集 約 装 置	2台
13	消 防 無 線 (基 地 局)	2基
14	” (移 動 局)	33基
15	気 象 観 測 装 置	1組
16	ポ ー ト パ ワ ー	2台
17	高 度 救 急 処 理 シ ム ム レ ー タ ー (レ サ シ ア ン)	37体
18	自 動 体 外 式 除 細 動 機	13組
19	患 者 監 視 装 置	5式
20	エ ア ー テ ン ト	2張
21	オ ゾ ン 発 生 装 置	2機
22	潜 水 具 一 式	12組
23	油 圧 式 救 助 器 具 (ス プ レ ッ タ ー ・ カ ッ タ ー)	3組
24	空 気 呼 吸 器	44組
25	エ ア ー ソ ー	2組
26	発 電 機	7台
27	投 光 機	6台
28	簡 易 発 泡 器	2組
29	耐 熱 服	4組
30	ジ ェ ッ ト シ ュ ー タ ー	39組
31	消 防 用 ホ ー ス	577本
32	可 燃 性 ガ ス 測 定 器	3器
33	パ ワ ー バ ッ ク (空 気 ジャ ッ キ)	3組
34	全 自 動 酸 化 エ チ レ ン ガ ス 滅 菌 器	2台
35	AED ト レ ー ナ ー	17台
36	放 射 線 量 測 定 器	17個
37	チ ル ホ ー ル	4台
38	科 学 防 護 服	7組
39	救 命 索 発 射 銃	2台

(4) 管内町別、地区別消防水利の状況

(平成29年4月1日現在)

種別 総数	町別	公設消火栓 (井戸、防火栓含む)	防火水槽 (プール、その他含む)	合計
		953	933	1886
御船町	御船	25	3	28
	辺田見	30	10	40
	滝川	25	12	37
	滝尾	41	13	54
	水越	13	18	31
	七滝	45	13	58
	上野	32	23	55
	田代	30	21	51
	木倉	47	15	62
	高木	41	11	52
	小坂	15	8	23
	陣	11	5	16
	豊秋	21	7	28
嘉島町	井寺	7	8	15
	犬瀨	2	2	4
	上島	22	16	38
	上仲間	17	12	29
	上六嘉	17	11	28
	北甘木	2	8	10
	下仲間	5	1	6
	下六嘉	7	4	11
鯨	16	6	22	
甲佐町	麻生原	7	5	12
	有安	2	3	5
	小鹿	0	4	4
	糸田	8	4	12
	岩下	11	0	11
	大町	5	4	9
	上揚	3	3	6
	上早川	7	13	20
	坂谷	0	7	7
	芝原	4	4	8
	下横田	18	10	28
	白旗	15	4	19
	早川	19	10	29
	田口	16	15	31
	津志田	9	6	15
	豊内	17	6	23
	中山	4	3	7
	中横田	7	4	11
	西寒野	5	9	14
	仁田子	9	6	15
	西原	0	3	3
	東寒野	6	4	10
	船津	12	11	23
	府領	8	5	13
	緑町	3	2	5
	南三箇	6	2	8
	安横田	2	5	7
吉田	6	2	8	
吉田	6	3	9	
世持	4	2	6	
山都町	矢部	160	236	396
	清和	68	121	189
	蘇陽	35	190	225

4. 予 防

(1)防火対象物一覧表

(H28.12.31現在)

町別 総 数 項			御船町	嘉島町	甲佐町	山都町	計	防火管理者	
								必要な 対象物	選任 届出数
			295	290	155	299	1,039	363	326
1	イ	劇場、映画館	0	0	0	1	1	1	1
	ロ	集会場	5	5	5	20	35	21	17
2	イ	キャバレー類	0	0	0	0	0	0	0
	ロ	遊技場	2	1	1	2	6	6	6
3	イ	待合、料理店	4	1	3	3	11	10	10
	ロ	飲食店	2	8	3	6	19	16	11
4		百貨店 — パ —	27	20	15	21	83	57	44
5	イ	旅館、ホテル	3	1	0	9	13	11	10
	ロ	寮、共同住宅	70	102	17	10	199	5	4
6	イ	病院、診療所	12	11	7	13	43	19	19
	ロ	養護老人ホーム	10	5	13	18	46	46	46
	ハ	老人デイサービスセンター	16	6	12	28	62	42	42
	ニ	幼稚園	1	1	0	0	2	2	2
7		学校の類	11	3	6	16	36	31	31
8		博物館の類	2	0	0	1	3	3	2
9	イ	蒸気浴場 熱気浴場	0	1	0	0	1	1	1
	ロ	公衆浴場	1	0	0	1	2	2	2
10		車輛の停車場	0	0	0	2	2	0	0
11		神社、寺院	1	1	1	0	3	1	0
12	イ	工場、作業場	41	35	34	42	152	13	11
	ロ	スタジオ	0	0	0	0	0	0	0
13	イ	車庫、駐車場	1	0	0	3	4	0	0
	ロ	格納庫	0	0	0	0	0	0	0
14		倉庫	21	32	12	12	77	7	7
15		その他の事業場	42	40	19	57	158	38	36
16	イ	複合用途	14	12	6	28	60	31	24
	ロ	〃	9	5	1	6	21	0	0

(2)防火対象物及び予防査察状況

(予防査察は、H28年中)

区分	防火対象物の別	防火対象物数	予防査察
1	イ 劇場・映画館・演芸場・観覧場	1	0
	ロ 公会堂・集会場	35	4
2	イ キャバレー・カフェー・ナイトクラブの類	0	0
	ロ 遊技場・ダンスホール	6	5
3	イ 待合・料理店の類	11	0
	ロ 飲食店	19	0
4	百貨店・マーケット・物品販売店舗・展示場	83	15
5	イ 旅館・ホテル・宿泊所	13	2
	ロ 寄宿舍・下宿・共同住宅	199	6
6	イ 病院・診療所・助産所	43	10
	ロ 養護老人ホーム他	46	44
	ハ 保育所・老人デイサービスセンター他	62	8
	ニ 幼稚園・特別支援学校	2	1
7	小学校・中学校・高等学校・高等専門学校・大学・各種学校	36	0
8	図書館・博物館・美術館の類	3	0
9	イ 特殊浴場(蒸気浴場、熱気浴場)	1	1
	ロ 特殊浴場以外の公衆浴場	2	2
10	車輛の停車場・船舶もしくは航空機の発着場	2	0
11	神社・寺院・教会の類	3	0
12	工場・作業場	152	54
13	自動車車庫・駐車場	4	0
14	倉庫	77	24
15	前各項に該当しない事業場	158	38
16	イ 複合用途防火対象物 (1項～4項・5項イ・6項・9項イの含まれるもの)	60	5
	ロ 上記以外の複合用途防火対象物	21	1
18	延長50メートル以上のアーケード	0	0
計		1,039	220

(3) 年別建築確認数調

用途別 \ 年別	H11	H12	H13	H14	H15	H16	H17	H18	H19	H20	H21	H22	H23	H24	H25	H26	H27	H28
専用住宅	143	180	111	99	67	112	51	69	69	79	64	73	123	134	126	101	135	234
店舗併用住宅	2	3	6	4	4	2	1	3		1			1		3		0	0
店舗	9	14	8	4	10	13	14	7	9	10	16	4	1	11	2	4	6	5
共同住宅	16	20	16	10	11	21	17	25	18	11		3	3	1	2	3	1	23
旅館			2					1									0	0
工場・作業場	16	18	12	16	8	5	6	12	9	13	3	6	9	5	3	2	8	12
車庫	3	4	2	3	2	5	1	3	2	1	1	1	1	2	1	1	1	0
病院		4	5	3	1	2	3	4			1	1	6	5	5	4	1	0
学校	1		2	2		2	3	2		4		7	5	4	2	4	1	3
飲食店	3	1	1	2	2		1	2		1		1	1	3	1	2	1	1
事務所	7	11	9	4	3	2	2	11	13	4	4	8	17	9	3	10	8	6
集会場	2	1	3	2	3	2			1		1	1	2			1	0	0
福祉施設	4	8	4	6	6	4	4	4	12	14	4	4	17	2	6	6	6	2
ガソリンスタンド			1	5		1	2	1			1			1	1		0	0
倉庫	11	19	16	19	17	7	20	12	5	14	6	3	5	2	7	4	10	34
遊技場	1						1	1									0	1
その他	4	9	8	15	13	25	39	11	6	4	22	10	10	5	16	26	6	42
計	222	292	206	194	147	203	165	168	144	156	123	122	201	184	178	168	184	363

(4) 建築確認申請同意状況

(H28.1.1～12.31)

町別 工事別	御船町	嘉島町	甲佐町	山都町	計
新築	174	108	13	7	302
増築	18	36	4	0	58
改築	0	1	1	0	2
移転	0	0	0	0	0
修繕	0	0	0	0	0
その他	0	2	0	0	2
計	192	147	18	7	364

(5) 年別防火管理者資格取得講習会の状況

年度	防火管理新規講習 資格取得者数	防火管理再講習 資格取得者数
平成5年まで	824	
平成7年	89	
平成8年	44	
平成9年	46	
平成11年	45	
平成13年	50	
平成15年	54	
平成17年	90	
平成19年	118	30
平成21年	80	
平成23年	71	
平成24年		51
平成25年	66	
平成26年	63	21
平成27年	64	
平成28年	37	27
合計	1,741	129

(6) 火災予防条例等に基づく届出状況

(H28.1.1~12.31)

件名	町別				計
	御船町	嘉島町	甲佐町	山都町	
火災とまぎらわしい行為等の届出	28	3	10	59	100
煙火打ち上げ届出	13	2	9	50	74
少量危険物届出	4	2	4	4	14
液化石油ガス届出	3	6	0	0	9
ボイラー、かまど設置届出	0	2	1	2	5
変電、発電、蓄電池設備設置届出	15	10	7	13	45
消防用設備等の着工設置届出	34	85	51	9	179
危険物製造所等の種類数量変更届出	0	0	0	0	0
危険物保安監督者選、解任届出	5	2	1	1	9
消防計画書の届出	20	35	18	36	109
防火管理者選、解任届出	10	30	16	28	84
水素ガス充てんする気球の設置届出	0	0	0	0	0
防火対象物点検報告書	7	9	1	5	22
消防用設備等書 点検報告書	96	84	80	128	388
催物届出	5	1	2	15	23
防火対象物書 使用開始届出	11	20	7	10	48
合計	251	291	207	360	1,109

(7) 危険物製造所等の町別設置状況

(平成29年3月31日現在)

町別		御船町	嘉島町	甲佐町	山都町	計
		総計				
製造所等		44	41	23	62	170
製造所						
貯蔵所	屋内貯蔵所	2	5	2	1	10
	屋内タンク貯蔵所	1	0	0	0	1
	屋外タンク貯蔵所	2	2	2	5	11
	地下タンク貯蔵所	14	11	2	17	44
	移動タンク貯蔵所	4	1	4	6	15
	屋外貯蔵所	0	2	0	2	4
	小計	23	21	10	31	85
取扱所	給油取扱所	14	11	10	21	56
	一般取扱所	7	9	3	10	29
	小計	21	20	13	31	85

(8) 製造所等に対する立入検査実施状況

(H28.4.1～H29.3.31)

区分		検査対象施設数	立入検査実施回数	立入検査に要した職員数
		総計		
施設別		170	88	176
給油取扱所		56	33	66
一般取扱所		29	13	26
屋内貯蔵所		10	2	4
屋外貯蔵所		4	1	2
屋外タンク貯蔵所		11	7	14
移動タンク貯蔵所		15	11	22
地下タンク貯蔵所		44	21	42
屋内タンク貯蔵所		1	0	0

(9) 独居老人家庭訪問件数

年 別 \ 町 別	御船町	嘉島町	甲佐町	山都町	合 計
H16	281	93	210	303	887
H17	189	76	181	398	844
H18	130	47	40	109	326
H19	53	28	24	218	323
H20	40	26	44	97	207
H21	51	28	71	147	297
H22	25	19	20	146	210
H23	0	0	0	28	28

(10) 住民指導状況

(H28.1.1~12.31)

署 別 \ 回数及び人員 指導種別	上益城消防署		山都消防署		合 計	
	回数	延人員	回数	延人員	回数	延人員
ポ ン プ 操 法	0	0	0	0	0	0
規 律 訓 練	18	566	18	396	36	962
消 火 避 難 訓 練	60	5,399	21	1,115	81	6,514
救 急 法	28	980	13	414	41	1,394
署 内 見 学	13	307	4	139	17	446
防 火 講 話	14	1,808	9	400	23	2,208
普 通 救 命 講 習	13	452	2	64	15	516
上 級 救 命 講 習	1	2	0	0	1	2
合 計	147	9,514	67	2,528	214	12,042

5. 火 災 統 計

(1) 7年間の町別火災発生状況

年 別	火災種別	町 別				計
		御船町	嘉島町	甲佐町	山都町	
22 年	計	8	0	1	18	27
	建物火災	7			8	15
	林野火災				7	7
	車両火災	1		1	3	5
	その他火災					0
23 年	計	4	2	6	14	26
	建物火災	3	2	4	3	12
	林野火災			1	8	9
	車両火災	1			2	3
	その他火災			1	1	2
24 年	計	6	6	4	5	21
	建物火災	5	6	2	4	17
	林野火災			1		1
	車両火災			1		1
	その他火災	1			1	2
25 年	計	7	4	4	12	27
	建物火災	5	2	1	3	11
	林野火災	1			2	3
	車両火災		1		4	5
	その他火災	1	1	3	3	8
26 年	計	5	6	3	11	25
	建物火災	4	4	3	3	14
	林野火災				6	6
	車両火災		2		1	3
	その他火災	1			1	2
27 年	計	6	2	2	8	18
	建物火災	5	2	1	5	13
	林野火災	1			2	3
	車両火災				1	1
	その他火災			1		1
28 年	計	7	2	3	11	23
	建物火災	4		2	3	9
	林野火災	1			4	5
	車両火災	1			3	4
	その他火災	1	2	1	1	5

(2) 町別火災発生状況

(S49.10.1～H28.12.31)

種 別	町 別	御船町	嘉島町	甲佐町	山都町	計
		総 計	293	137	175	397
建 物 火 災		200	90	120	205	615
林野、車両、その他火災		93	47	55	192	387

(3) 町別火災概況

(H28.1.1~12.31)

区分		町名	御船町	嘉島町	甲佐町	山都町	計
出火件数	建物		4		2	3	9
	林野		1			4	5
	車両		1		1	3	5
	その他		1	2		1	4
	計		7	2	3	11	23
焼損棟数	全焼		7			3	10
	半焼						0
	部分焼		3		3	3	9
	ぼや					1	1
焼損面積	建物(m ²)		498		1	323	822
	林野(a)		19			93	112
	その他						0
死者傷数	死者(人)						0
	負傷者(人)			2		1	3
り災世帯数	全損		3			2	5
	半損						0
	小損		2		1	3	6
	計		5		1	5	11
り災者数			7		2	8	17
火災損害額 (千円)	建物	建物	8,826		31	3,071	11,928
		収容物	255			350	605
		その他					0
		小計	9,081		31	3,421	12,533
	林野	118			1,681	1,799	
	車両	18		160	450	628	
	その他	18	3			21	
	合計	9,235	3	191	5,552	14,981	

(4) 月別火災概況

(H28.1.1~12.31)

区 分 月 別	出火件数					焼損棟数				焼損面積		死傷者数		り災世帯数				り 災 者 数	火災損害額(単位:千円)							
	建 物	林 野	車 両	そ の 他	計	全 焼	半 焼	部 分 焼	ぼ や	建 物 m ²	林 野 (a)	死 者	負 傷 者	全 損	半 損	小 損	計		建 物				林 野	車 両	そ の 他	計
																			建 物	収 容 物	そ の 他	小 計				
1	3	1		2	6	4		4		184	1		2			2	2	5	1,774	372		2,146	205		4	2,355
2					0																	0			0	
3	1	2		1	4	2					109		1									0	1,532			1,532
4	2				2			3		97						2	2	4	1,955			1,955				1,955
5		2			2						2											0	62			62
6			1		1																	0		160		160
7			1		1																	0		16		16
8					0																	0				0
9					0																	0				0
10	1		3		4	1				308				1			1	2	5,341			5,341		452		5,793
11				1	1	1																0		18		18
12	2				2	2		2	1	274				1		1	1	6	2,858	233		3,091				3,091
計	9	5	5	4	23	10	0	9	1	863	112	0	3	2	0	5	7	17	11,928	605	0	12,533	1,799	628	22	14,982

(5) 月別、曜日別火災発生状況

(H28.1.1~12.31)

月曜日	1	2	3	4	5	6	7	8	9	10	11	12	計
日	1		1	1	1						1		5
月	1		1							3			5
火	1		1									1	3
水													0
木	1		1	1	1								4
金	1						1						2
土	1					1				1		1	4
計	6	0	4	2	2	1	1	0	0	4	1	2	23

(6) 気象別による火災発生状況

(H28.1.1~12.31)

月区分	1	2	3	4	5	6	7	8	9	10	11	12	計
晴	5		4	1	2	1	1			2	1		17
曇	1			1						2		2	6
雨													0
雪													0
その他													0
計	6	0	4	2	2	1	1	0	0	4	1	2	23

(7) 覚知別出場件数

(H28.1.1~12.31)

署別	区分	119	一般加入	事後聞知	駆込	警察電話	その他	計
上益城消防署		6	3	3				12
山都消防署		7	2	2				11
計		13	5	5	0	0	0	23

(8) 時刻別火災発生状況

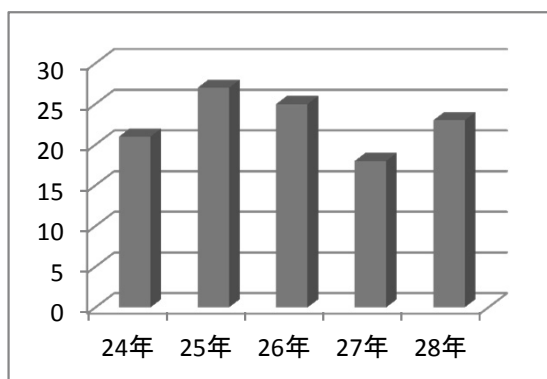
(H28.1.1~12.31)

月 別	1	2	3	4	5	6	7	8	9	10	11	12	計	
総 件 数	6	0	4	2	2	1	1	0	0	4	1	2	23	
時 刻 別	0 ~ 2												0	
	2 ~ 4												0	
	4 ~ 6						1						1	
	6 ~ 8												0	
	8 ~ 10	1					1			1		1	4	
	10~12	1				1				1			3	
	12~14	2		2						1			5	
	14~16	1		2		1							4	
	16~18	1									1	1	3	
	18~20												0	
	20~22				2									2
	22~24										1			1

(9) 5年間の火災発生件数および損害額

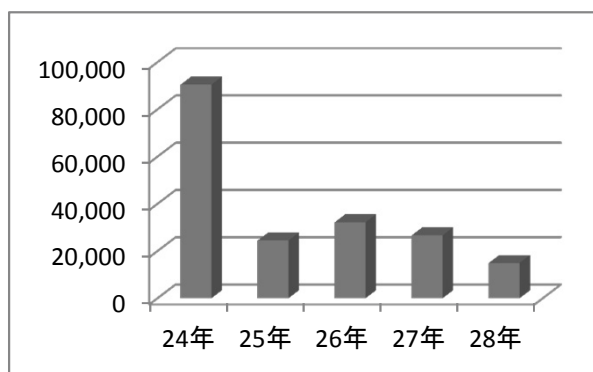
火災発生件数

(単位:件)



損 害 額

(単位:千円)



(10) 火災原因別概況

(H28.1.1～12.31)

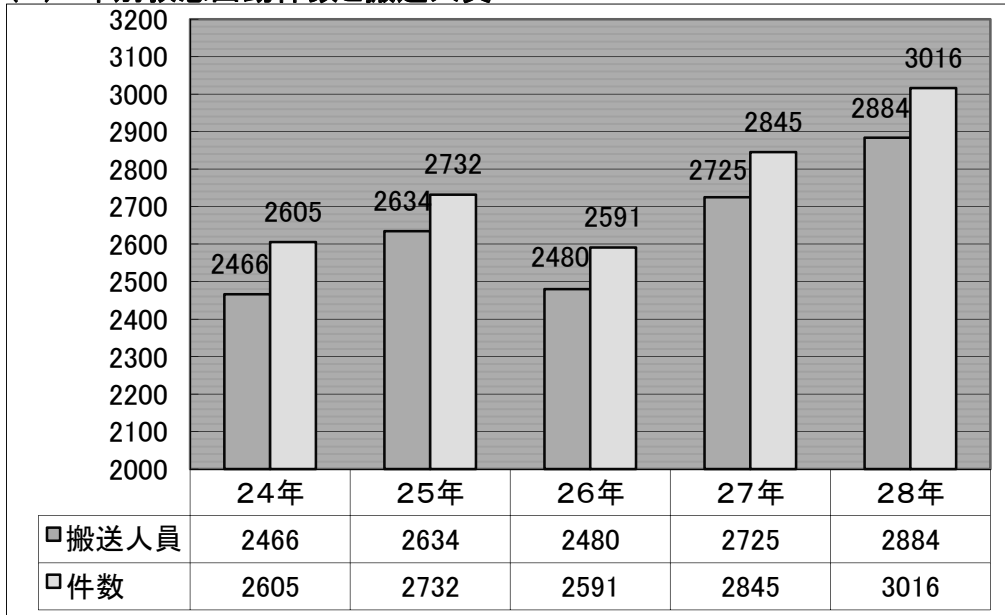
出火原因 \ 町別	御船町	嘉島町	甲佐町	山都町	計
たばこ					0
こんろ	1				1
かまど					0
風呂かまど	1				1
炉					0
焼却炉					0
ストーブ					0
こたつ					0
ボイラー					0
煙突・煙道					0
排気管					0
電気機器					0
電気装置					0
電灯・電話等の配線				2	2
内燃機関					0
配線器具					0
火遊び					0
マッチ・ライター	2				2
たき火	1	2	1	4	8
溶接機・切断機					0
灯火					0
衝突の火花					0
取灰			1		1
火入れ					0
放火					0
放火の疑い					0
その他	1		1	4	6
不明・調査中	1			1	2
合 計	7	2	3	11	23

6. 救急統計

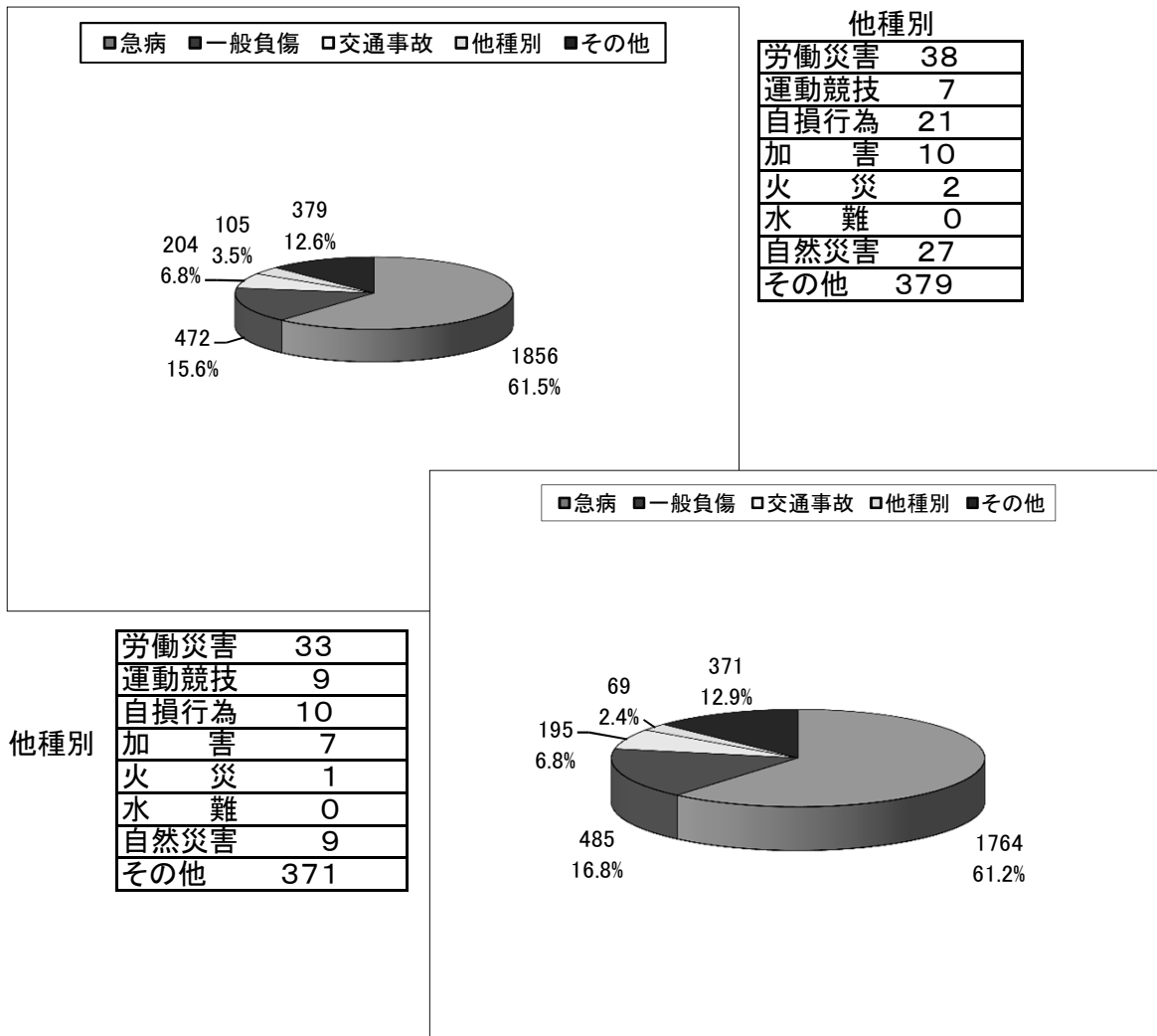
(1) 年別、町別救急出動状況

年別	町村別 種別	御船町	嘉島町	甲佐町	山都町	高速	管轄外	計
20	交通事故	59	79	46	61	5	2	252
	一般負傷	129	52	52	100	0	1	334
	急病	564	228	191	356	2		1341
	その他	133	87	64	173	1	1	459
	合計	885	446	353	690	8	4	2386
21	交通事故	58	92	40	42	6	7	245
	一般負傷	124	52	47	109	0	0	332
	急病	519	238	222	407	1	1	1388
	その他	114	77	76	202	0	1	470
	合計	815	459	385	760	7	9	2435
22	交通事故	87	91	36	52	5	2	273
	一般負傷	131	55	55	98	0	0	339
	急病	630	284	231	386	2	0	1533
	その他	90	72	73	208			443
	合計	938	502	395	744	7	2	2588
23	交通事故	64	82	32	40	2	2	222
	一般負傷	166	60	63	113	0	0	402
	急病	622	304	262	347	0	1	1536
	その他	99	78	83	212	0	1	473
	合計	951	524	440	712	2	4	2633
24	交通事故	50	88	42	51	2	3	236
	一般負傷	146	61	55	95	0	0	357
	急病	626	275	298	389	2	0	1590
	その他	83	64	62	212	0	1	422
	合計	905	488	457	747	4	4	2605
25	交通事故	86	68	35	68	4	2	263
	一般負傷	138	62	89	116	0	0	405
	急病	584	308	295	396	0	2	1585
	その他	97	65	80	237	0	0	479
	合計	905	503	499	817	4	4	2732
26	交通事故	66	108	25	62	4	0	265
	一般負傷	147	84	66	129	0	0	426
	急病	580	305	241	391	0	0	1517
	その他	67	59	67	190	0	0	383
	合計	860	556	399	772	4	0	2591
27	交通事故	82	97	31	53	3	1	267
	一般負傷	155	72	89	128	0	1	445
	急病	661	291	340	428	0	1	1721
	その他	68	80	60	204	0	0	412
	合計	966	540	520	813	3	3	2845
28	交通事故	52	78	30	40	3	1	204
	一般負傷	180	91	83	118	0	0	472
	急病	789	314	354	398	0	1	1856
	その他	111	84	74	215	0	0	484
	合計	1132	567	541	771	3	2	3016

(2) 年別救急出動件数と搬送人員



(3) 傷病別出動件数と搬送人員



(4)救急隊員が行った応急処置件数

(H28.1.1～12.31)

事故種別 応急処置	急病	交通	一般負傷	その他	計
応急処置対象人員	1,749	195	482	439	2,865
止血	16	25	81	11	133
固定	14	103	109	52	278
人工呼吸	25	0	4	9	38
胸骨圧迫	21	0	1	7	29
心肺蘇生	40	2	4	11	57
酸素吸入	478	29	69	167	743
気道確保 (うち気管挿管)	68(9)	3	5(1)	14(2)	90(12)
保温	291	22	73	83	469
被覆	6	25	67	12	110
在宅療法継続	3	0	0	0	3
除細動	3	0	0	0	3
静脈路確保	15	2	0	3	20
薬剤投与	10	2	0	3	15
その他	1,350	147	371	331	2,199
血圧測定	1,676	186	461	428	2,751
聴診器による心音・呼吸音 の聴取	848	151	219	201	1,419
血中酸素飽和度 の測定	1,705	191	470	426	2,792
心電図	1,435	114	308	351	2,208
合計	6,721	1,295	1,833	1,846	11,695

(5) 覚知別出動状況

(H28.1.1~12.31)

事故種別 総件数 覚知別	火災	自然災害	水難	交通	労働災害	運動競技	一般負傷	加害	自損行為	急病	その他	計
		2	26	0	204	38	7	473	10	21	1,856	379
119	2	2	0	17	15	0	253	1	7	998	318	1,613
加入電話	0	2	0	14	5	1	40	1	1	167	54	285
警察電話	0	0	0	9	0	0	0	3	4	3	0	19
駆け込み	0	3	0	1	1	0	16	0	0	74	1	96
高速	0	0	0	3	0	0	0	0	1	1	0	5
携帯119	0	17	0	119	16	5	144	5	5	512	4	827
その他	0	2	0	41	1	1	20	0	3	101	2	171

(6) 町別救急発生状況

(H28.1.1~12.31)

事故種別 総件数 町村別	火災	自然災害	水難	交通	労働災害	運動競技	一般負傷	加害	自損行為	急病	その他				出動件数
											転院搬送	医師搬送	資器材搬送	その他	
	2	26	0	204	38	7	473	10	21	1,856	372	0	0	7	3,016
御船町	0	14	0	52	18	3	180	4	9	789	60	0	0	3	1,132
嘉島町	1	11	0	78	5	2	92	2	4	314	56	0	0	2	567
甲佐町	1	1	0	30	6	1	83	2	1	354	62	0	0	0	541
山都町	0	0	0	40	9	1	118	2	7	398	194	0	0	2	771
高速	0	0	0	3	0	0	0	0	0	0	0	0	0	0	3
管外	0	0	0	1	0	0	0	0	0	1	0	0	0	0	2

(7) 曜日別月別救急出場件数

(H28.1.1~12.31)

事故種別 区分		火災	自然 災害	水難	交通	労働 災害	運動 競技	一般 負傷	加害	自損 行為	急病	そ の 他				計
												転院 搬送	医師 搬送	資器 材等	その他	
曜 日 別	月	0	0	0	28	11	0	54	1	4	274	62	0	0	0	434
	火	0	1	0	31	1	0	69	3	3	264	53	0	0	2	427
	水	0	0	0	33	7	0	58	1	3	220	58	0	0	0	380
	木	0	8	0	22	2	1	57	0	4	245	58	0	0	0	397
	金	0	3	0	41	9	0	80	0	0	266	62	0	0	0	461
	土	1	14	0	26	5	4	81	2	3	297	48	0	0	3	484
	日	1	0	0	23	3	2	74	3	4	290	31	0	0	2	433
	計	2	26	0	204	38	7	473	10	21	1,856	372	0	0	7	3,016
月 別	1月	1	0	0	17	3	1	30	0	2	162	30	0	0	0	246
	2月	0	0	0	17	1	0	38	1	2	150	31	0	0	0	240
	3月	0	0	0	22	3	1	38	1	3	128	28	0	0	0	224
	4月	0	25	0	14	3	1	71	1	2	192	30	0	0	2	341
	5月	0	0	0	22	1	0	39	1	1	158	35	0	0	1	258
	6月	0	1	0	15	2	0	44	0	3	115	35	0	0	2	217
	7月	0	0	0	15	4	2	42	2	2	170	34	0	0	2	273
	8月	1	0	0	21	5	0	40	2	0	181	40	0	0	0	290
	9月	0	0	0	15	5	0	31	0	4	151	26	0	0	0	232
	10月	0	0	0	12	5	0	30	1	1	160	20	0	0	0	229
	11月	0	0	0	15	3	2	29	1	1	136	33	0	0	0	220
	12月	0	0	0	19	3	0	41	0	0	153	30	0	0	0	246
	計	2	26	0	204	38	7	473	10	21	1,856	372	0	0	7	3,016

(8) 時間別救急出場件数

(H28.1.1~12.31)

事故種別 区分		火災	自然 災害	水難	交通	労働 災害	運動 競技	一般 負傷	加害	自損 行為	急病	そ の 他				計
												転院 搬送	医師 搬送	資器 材等	その他	
	休 日	2	5	0	43	9	5	120	4	4	427	52	0	0	2	673
	休日以外	0	21	0	161	29	2	353	6	17	1,429	320	0	0	5	2,343
	計	2	26	0	204	38	7	473	10	21	1,856	372	0	0	7	3,016
時 間 別 内 訳	0 ~ 2	0	7	0	3	0	0	14	0	1	104	2	0	0	1	132
	2 ~ 4	0	3	0	2	1	0	7	1	1	76	2	0	0	1	94
	4 ~ 6	0	3	0	5	0	0	12	0	2	101	4	0	0	0	127
	6 ~ 8	0	3	0	17	1	0	38	1	2	137	9	0	0	1	209
	8 ~ 10	0	1	0	35	8	0	69	1	4	194	38	0	0	1	351
	10~12	1	0	0	25	9	1	51	1	1	162	74	0	0	1	326
	12~14	0	0	0	27	2	1	62	0	3	176	78	0	0	1	350
	14~16	0	0	0	21	13	2	59	0	2	173	55	0	0	0	325
	16~18	1	1	0	32	3	0	65	0	4	175	45	0	0	0	326
	18~20	0	0	0	21	1	2	45	3	0	226	42	0	0	0	340
	20~22	0	3	0	9	0	1	32	2	1	188	12	0	0	1	249
	22~24	0	5	0	7	0	0	19	1	0	144	11	0	0	0	187

(9) 事故種別年令区分別傷病程度別搬送人員

(H28.1.1~12.31)

事故種別		火災	自然災害	水難	交通	労働災害	運動競技	一般負傷	加害	自損行為	急病	その他	計
区分													
新生児	死亡	0	0	0	0	0	0	0	0	0	0	0	0
	重症	0	0	0	0	0	0	0	0	0	0	0	0
	中等症	0	0	0	0	0	0	0	0	0	0	0	0
	軽症	0	0	0	0	0	0	0	0	0	0	0	0
	その他	0	0	0	0	0	0	0	0	0	0	0	0
	計	0	0	0	0	0	0	0	0	0	0	0	0
乳幼児	死亡	0	0	0	0	0	0	0	0	0	0	0	0
	重症	0	0	0	0	0	0	0	0	0	0	0	0
	中等症	0	0	0	1	0	0	2	0	0	15	1	19
	軽症	0	0	0	5	0	0	23	0	0	47	1	76
	その他	0	0	0	0	0	0	0	0	0	0	0	0
	計	0	0	0	6	0	0	25	0	0	62	2	95
少年	死亡	0	0	0	0	0	0	0	0	0	0	0	0
	重症	0	0	0	1	0	0	0	0	0	0	0	1
	中等症	0	0	0	3	0	4	7	0	0	12	3	29
	軽症	0	0	0	9	0	3	16	0	0	45	0	73
	その他	0	0	0	0	0	0	0	0	0	0	0	0
	計	0	0	0	13	0	7	23	0	0	57	3	103
成人	死亡	0	0	0	1	1	0	1	0	1	4	0	8
	重症	0	0	0	4	4	1	4	0	1	20	5	39
	中等症	0	0	0	28	11	1	30	0	0	187	39	296
	軽症	0	2	0	89	10	0	64	6	0	244	14	429
	その他	0	0	0	0	0	0	0	0	0	0	0	0
	計	0	2	0	122	26	2	99	6	2	455	58	772
老人	死亡	0	3	0	2	0	0	2	0	3	26	0	36
	重症	0	1	0	2	2	0	41	0	3	80	60	189
	中等症	1	1	0	21	4	0	160	0	0	595	223	1,005
	軽症	0	2	0	29	1	0	135	1	2	489	25	684
	その他	0	0	0	0	0	0	0	0	0	0	0	0
	計	1	7	0	54	7	0	338	1	8	1,190	308	1,914
合計	死亡	0	3	0	3	1	0	3	0	4	30	0	44
	重症	0	1	0	7	6	1	45	0	4	100	65	229
	中等症	1	1	0	53	15	5	199	0	0	809	266	1,349
	軽症	0	4	0	132	11	3	238	7	2	825	40	1,262
	その他	0	0	0	0	0	0	0	0	0	0	0	0
	計	1	9	0	195	33	9	485	7	10	1,764	371	2,884

(10) 町別救助出動状況

(H28.1.1~12.31)

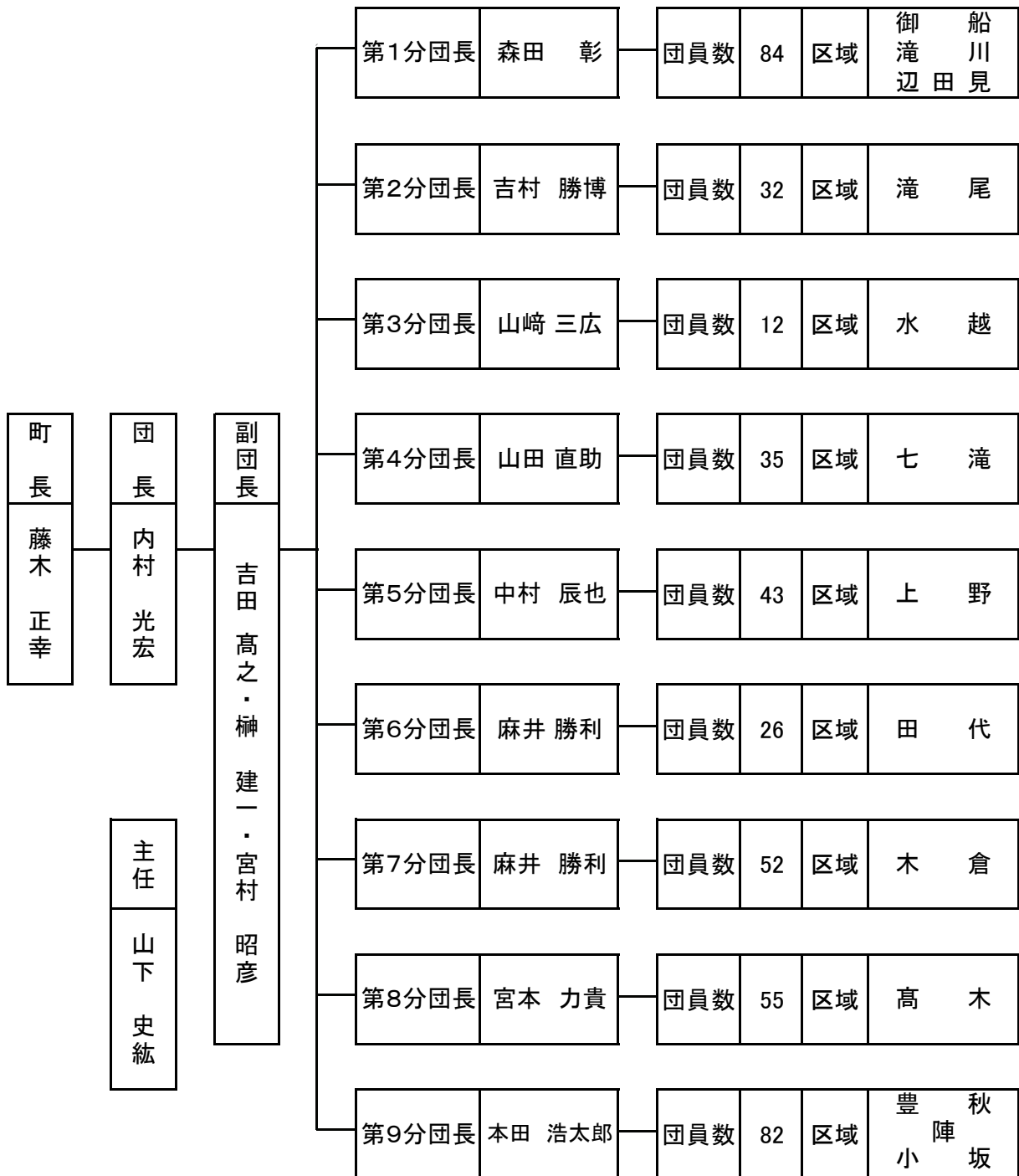
事故種別 町村名	火 災	交 通	水 難	機 械	そ の 他	行方不明 捜索	合 計
御 船	0	12	1	2	10	1	26
嘉 島	0	24	0	0	14	0	38
甲 佐	0	9	0	1	4	0	14
山 都	0	14	0	3	7	1	25
高 速 道	0	4	0	0	1	0	5
管 轄 外	0	1	1	0	0	0	2
合 計	0	64	2	6	36	2	110

7. 消 防 団

(1) 消防団の機構と担当地域

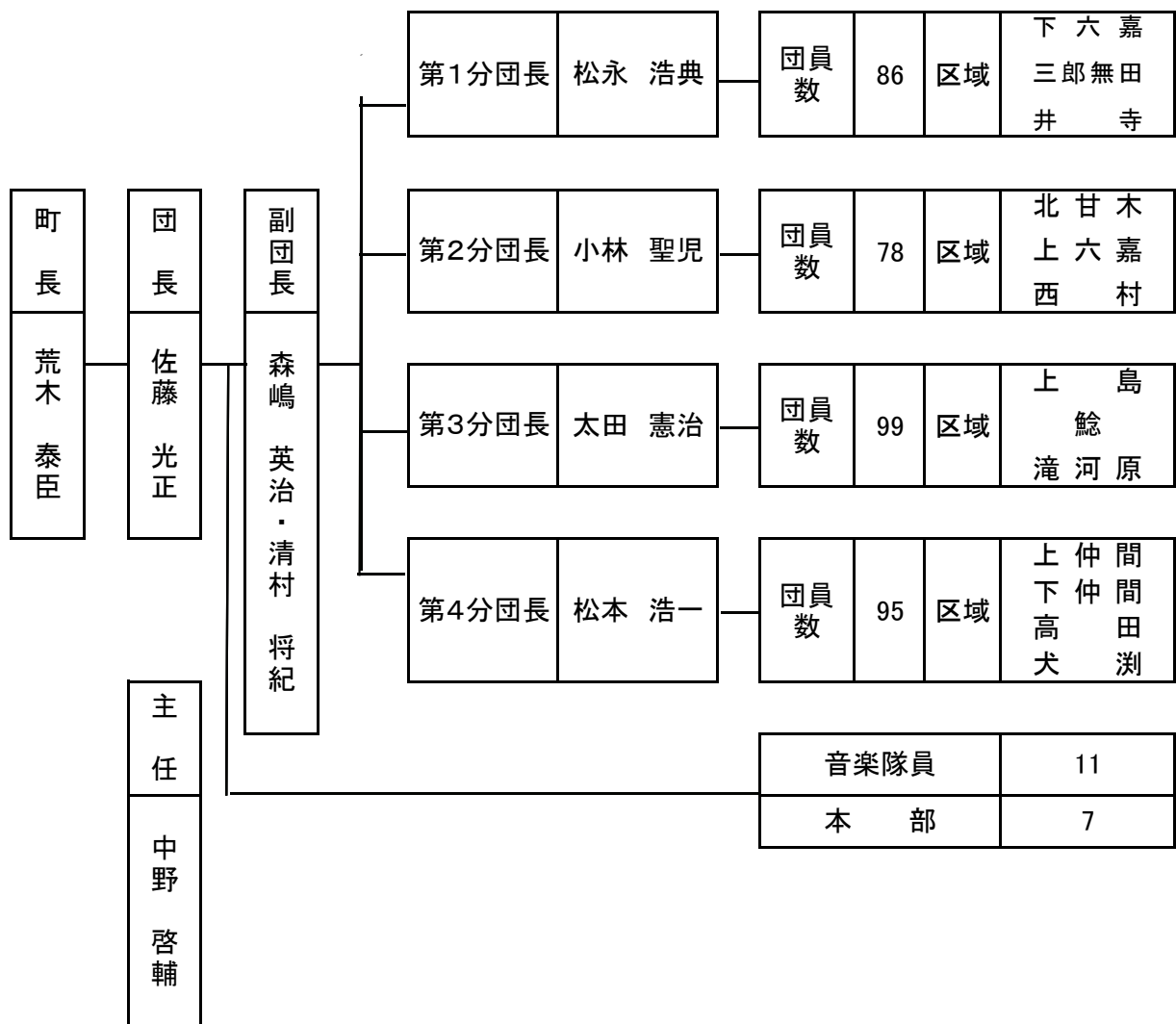
(平成29年4月1日現在)

御船町(団員数425名)

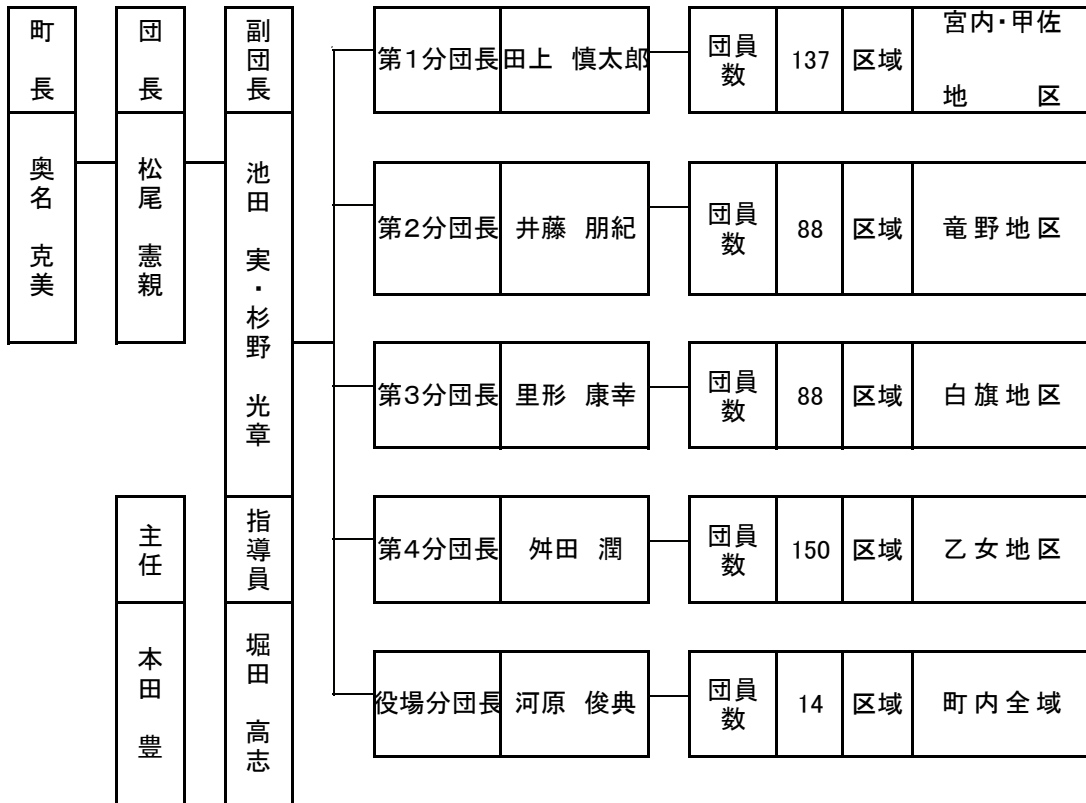


(平成29年4月1日現在)

嘉 島 町 (団員数 376名)

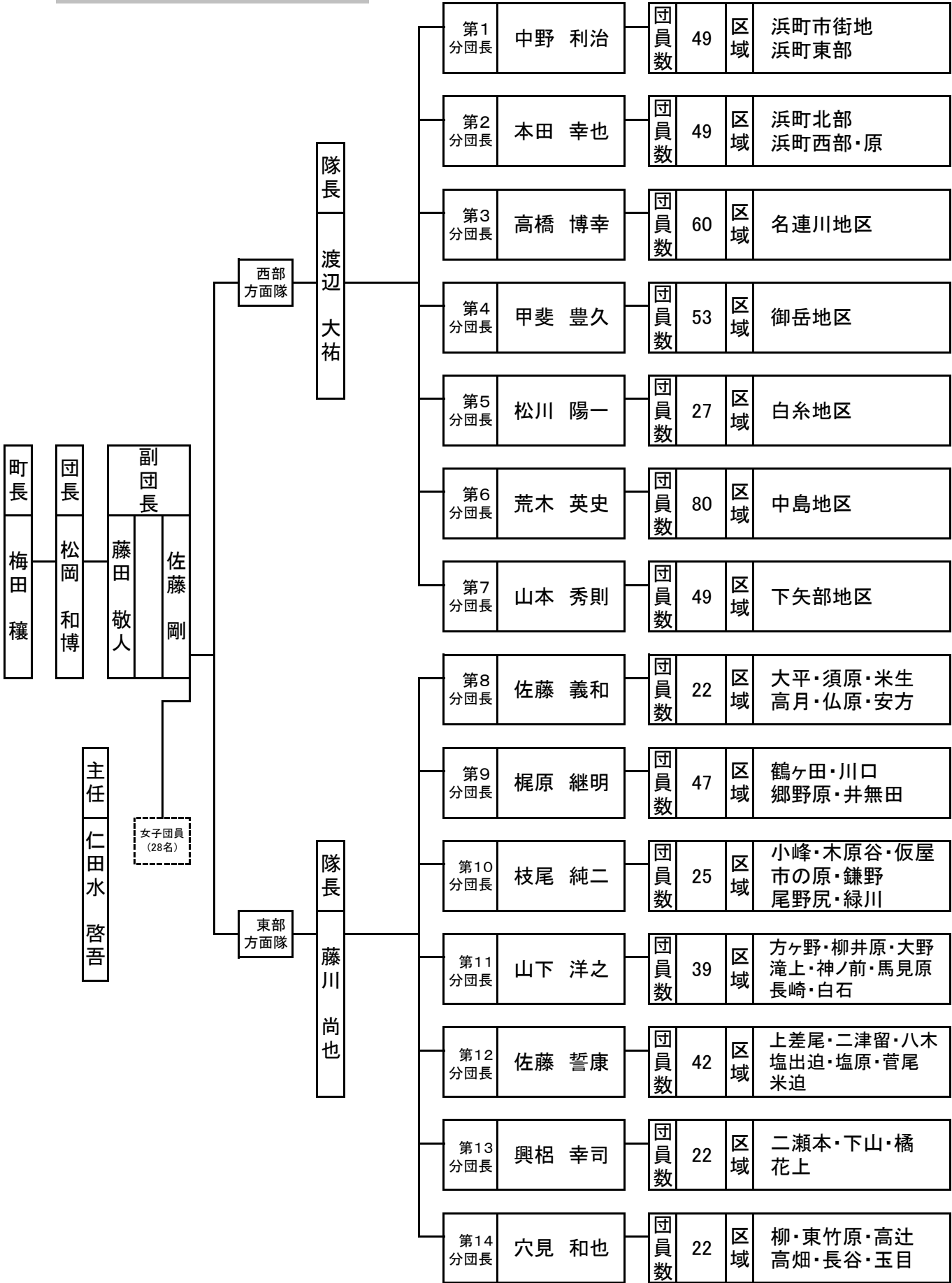


甲 佐 町 (団員数481名)



山都町（団員数 616名）

平成29年4月1日現在



(2) 年令別団員数

町別 年令別	御船町	嘉島町	甲佐町	山都町	計
	総数	425	376	481	616
18～20	22	26	13	4	65
21～30	130	159	166	174	629
31～40	215	152	231	299	897
41以上	58	39	71	139	307
平均年令	32.9	31.0	30.2	34.5	32.1

(3) 階級別団員数

町別	階級	団長	副団長	分団長	副分団長	部長	班長	団員	計
	総計	定員	4	12	32	31	73	275	1,589
御船町	実員	4	12	36	31	71	242	1,535	1,931
	定員	1	3	9	9		31	397	450
嘉島町	実員	1	3	9	9		30	373	425
	定員	1	2	4		13	54	296	370
甲佐町	実員	1	2	4		13	54	302	376
	定員	1	3	9	8	28	66	374	489
山都町	実員	1	3	5	8	28	66	370	481
	定員	1	4	14	14	32	125	550	740
山都町	実員	1	4	14	14	30	91	462	616

(4) 団員報酬状況

(単位:円)

階級 \ 町別	御船町	嘉島町	甲佐町	山都町
団 長	115,700	119,700	103,100	100,000
副 団 長	82,700	77,800	75,700	80,000
分 団 長	60,500	59,900	56,200	60,000
副分団長	39,300		39,100	36,000
部 長		36,000	29,200	30,000
班 長	30,900	24,000	20,100	21,000
団 員	16,800	15,000	15,000	18,800

(5) 勤続年数別団員数

町別 \ 年数	年数							計
	5年未満	5年 ~9年	10年 ~14年	15年 ~19年	20年 ~24年	25年 ~29年	30年以上	
総計	546	474	439	273	135	24	7	1,898
御 船 町	134	95	97	65	22	11	1	425
嘉 島 町	125	100	86	41	17	3	4	376
甲 佐 町	146	148	91	63	28	4	1	481
山 都 町	141	131	165	104	68	6	1	616

8. 自主防災組織

上益城幼少年婦人消防クラブ一覧表

幼年消防クラブ

平成29年4月1日現在

名 称	事務所の所在地	結成年月日	クラブ員数	代表者名
御船町立上野保育園 幼年消防クラブ	上益城郡御船町上野1519-2 〒861-3322 ☎284-2601(同FAX)	昭和56年 10月1日	16名	上村 いつ子 (担当 田崎 真由美)
御船町立高木保育園 幼年消防クラブ	上益城郡御船町高木955-3 〒861-3203 ☎282-2305(同FAX)	昭和62年 5月27日	15名	野口 壮一 (担当 福島 範子)
御船町立若葉保育園 幼年消防クラブ	上益城郡御船町木倉1416 〒861-3204 ☎282-0438(同FAX)	昭和63年 4月1日	33名	本田 恵美子 (担当 徳岡 真帆)
社会福祉法人下矢部保育園 さくらんぼ愛園 幼年消防クラブ	上益城郡山都町長田393 〒861-3545 ☎73-0023(FAX0032)	平成6年 4月1日	22名	藤山 小百合 (担当 井手 智恵美)
社会福祉法人あかつき会 明光保育園 幼年消防クラブ	上益城郡山都町白小野1300 〒861-3522 ☎72-0522 (同FAX)	平成6年 5月24日	22名	赤星 光洋 (担当 藤本 亜紀子)
社会福祉法人愛郷会 御岳保育園 幼年消防クラブ	上益城郡山都町男成1472-1 〒861-3789 ☎72-0495 (同FAX)	平成7年 7月12日	16名	藤山 浩一 (担当 中道 由莉恵)
社会福祉法人豊徳会 若草保育園 幼年消防クラブ	上益城郡甲佐町横田308 〒861-4606 ☎234-0013(同FAX)	平成11年 10月1日	19名	元村 健正 (担当 歌野 綾香)
社会福祉法人かしま福祉会 嘉島保育園 幼年消防クラブ	上益城郡嘉島町上島925-1 〒861-3106 ☎237-1016(FAX2066)	平成16年 11月10日	40名	西村 孝志 (担当 佐藤 悠 米田 瑞穂)
社会福祉法人光恩福祉会 幼光保育園 幼年消防クラブ	上益城郡嘉島町鯉1177-4 〒861-3101 ☎237-0601(FAX2785)	平成19年 6月4日	30名	佐々木 順信 (担当 田中 小春)
嘉島町立 嘉島幼稚園 幼年消防クラブ	上益城郡嘉島町上島846 〒861-3106 ☎237-5210(FAX5220)	平成21年 4月1日	33名	岩永 啓次 (担当 富永 愛子)
社会福祉法人 恵寿会 認定こども園みどりの里	上益城郡御船町木倉1700-1 〒861-3204 ☎282-0010(FAX6555)	平成22年 4月1日	30名	北森 光代 (担当 松井 亜未)

少年消防クラブ

名 称	事務所の所在地	結成年月日	クラブ員数	代表者氏名
山都町立清和中学校 少年消防クラブ	〒861-3811 上益城郡山都町大平410 ☎0967-82-2124 FAX82-2125	昭和35年 4月1日	32名 男(16) 女(16)	校長 河野 知治 (担当 武田雅裕 浅見慎二)
山都町立蘇陽中学校 少年消防クラブ	〒861-3913 上益城郡山都町今450-1 ☎0967-83-0546 FAX83-6001	昭和37年 9月1日	24名 男(24)	校長 前田誠一郎 (担当 堀 亮介)

上益城消防組合

〒861-3206 熊本県上益城郡御船町大字辺田見169
TEL 096-282-1955 FAX 096-282-3282